

https://www.youtube.com/watch?v=kzlpJ_YHB_U&feature=youtu.be&fbclid=IwAR0-gtXFSebmbOv0_m21usn8KvQkzkO-QGB_mjh7DOWw5G5QnOZOK6Side0&ab_channel=BlueLightningTVPhotoshop

Gebroken spiegel effect – video les

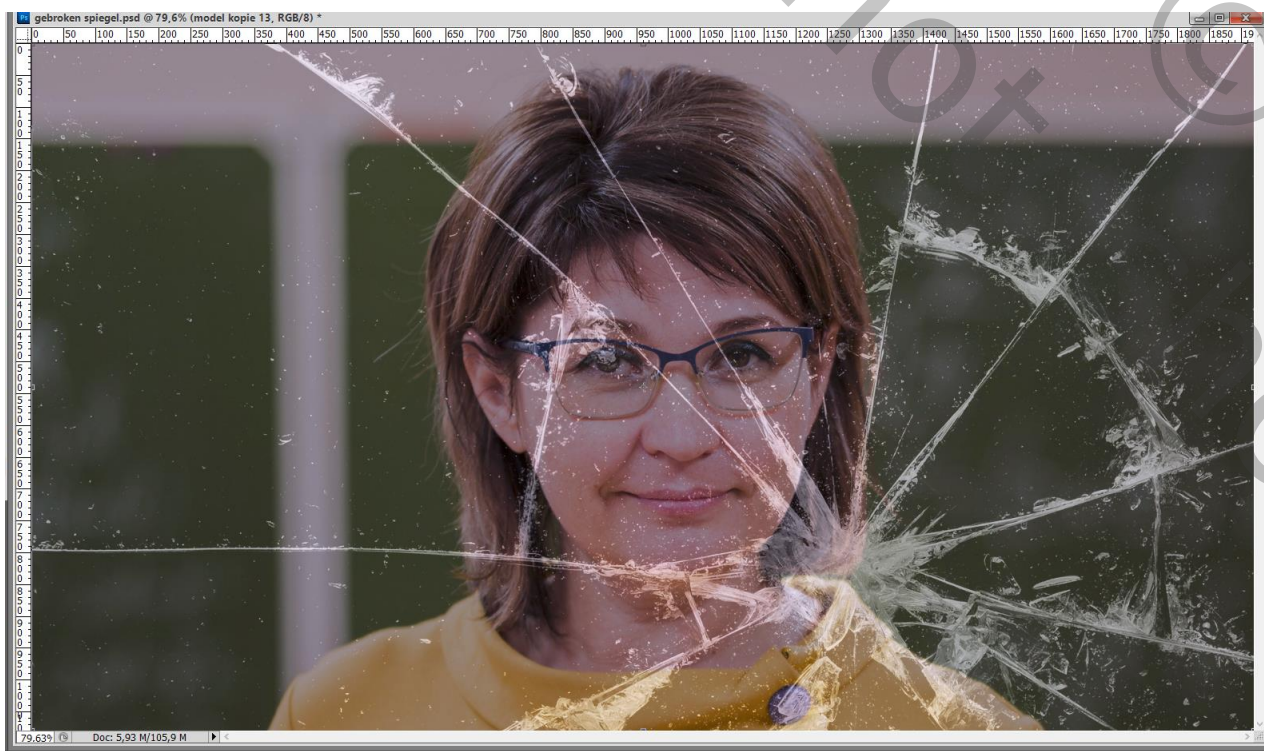


Nodig : spiegel; persoon

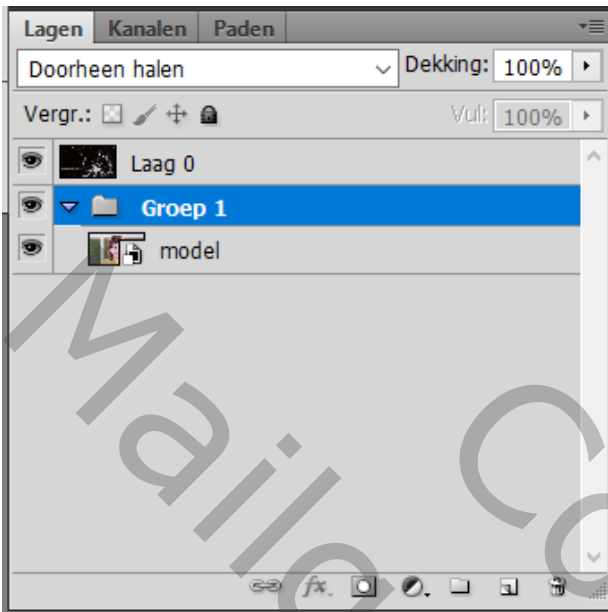
Open een nette foto, hoge resolutie ; sleep boven de afbeelding met spiegel

Dekking verminderen zodat we de spiegel erdoor zien (65%)

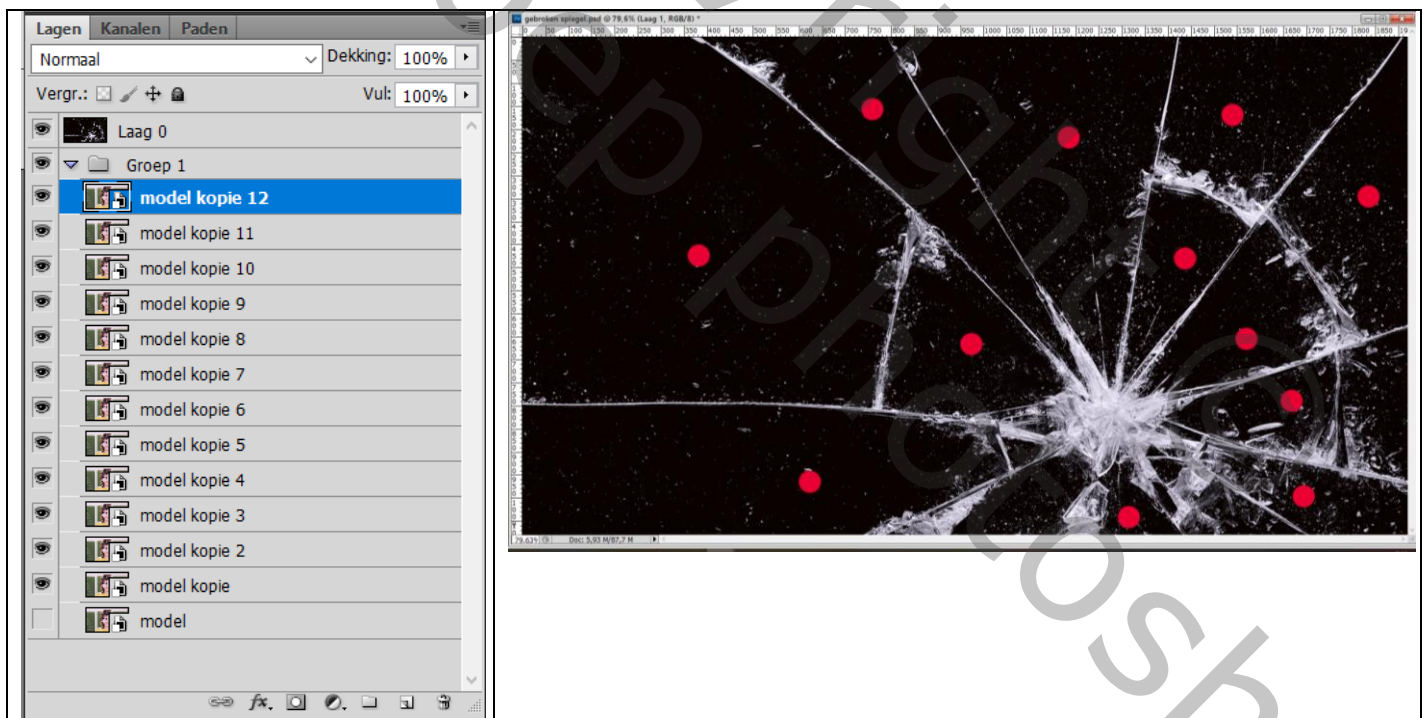
Grootte van de foto aanpassen (Ctrl + T)



Daarna de dekking van de laag weer op 100% zetten; de foto in een groep plaatsen (Ctrl + G)
Achtergrond laag met spiegel ontgrendelen; de groep met ons model onder die spiegel slepen
Laag met model omzetten in Slim Object



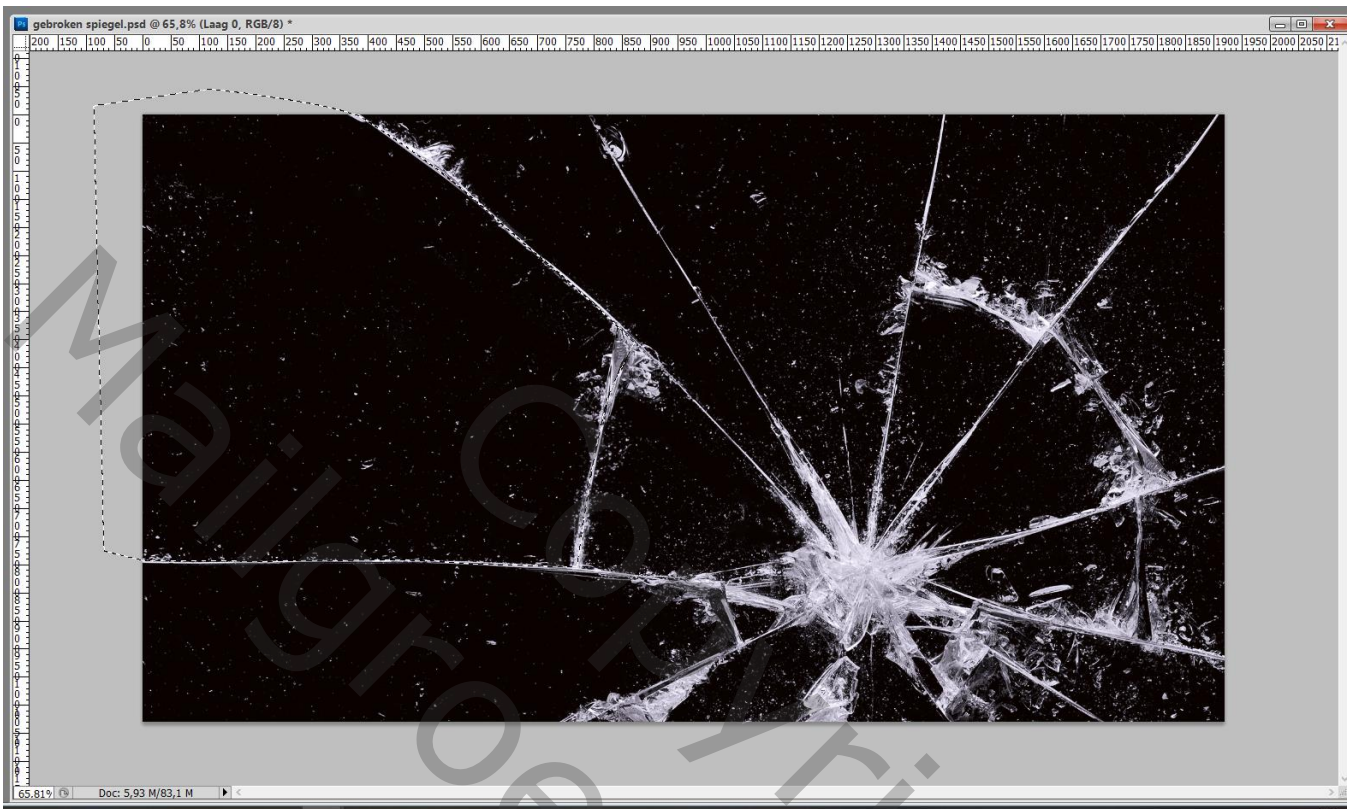
Dupliceer (Ctrl + J) de laag met model 12 keren; dit zijn kopies voor elk onderdeel van de spiegel
De originele laag in reserve houden (oogje ervan uit doen)



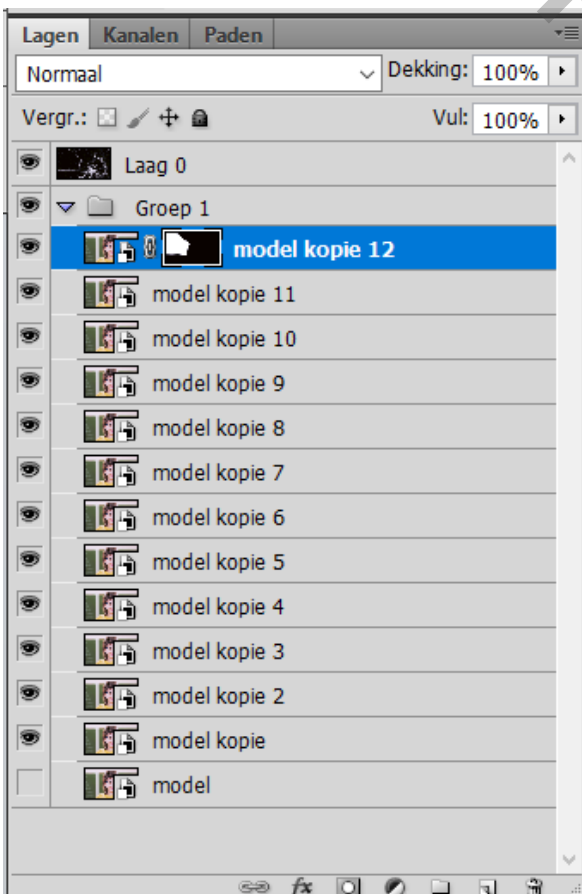
Activeer bovenste laag met spiegel

Pengereedschap, optie op Paden; een pad tekenen rondom een deel van de spiegel (aangeduid met rode stip)

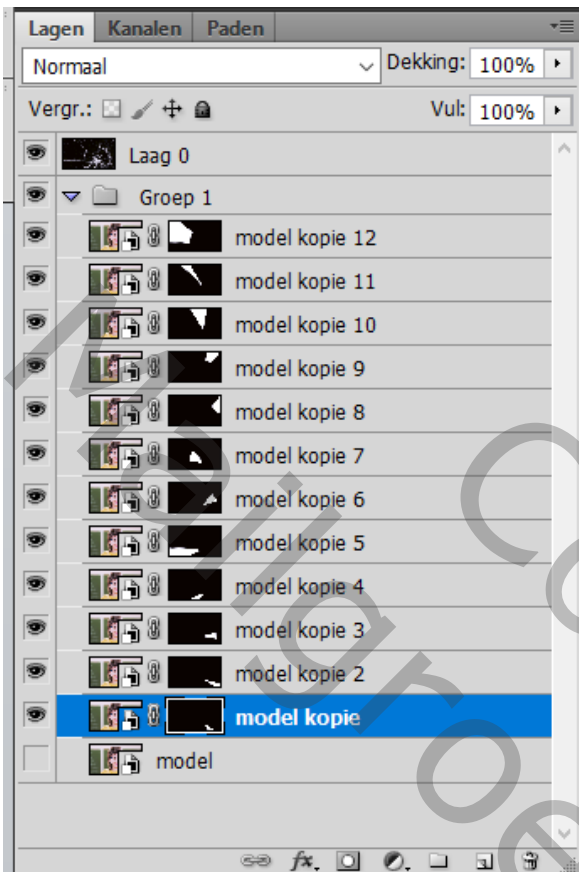
Pad omzetten in een selectie (Ctrl + enteren)



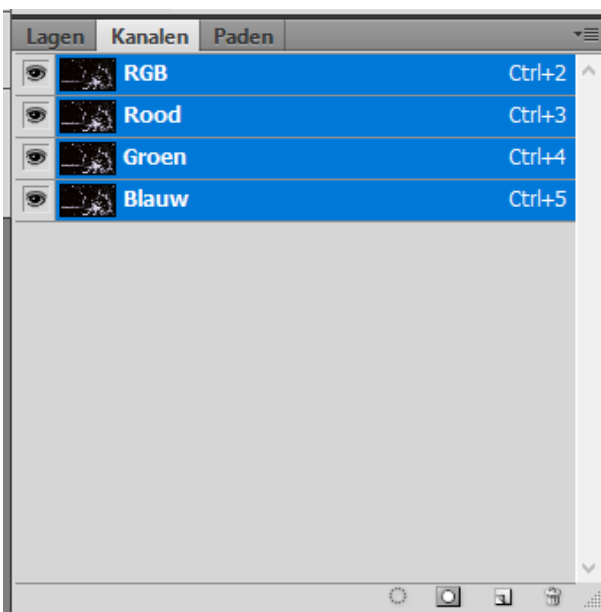
Klik nu de bovenste kopie laag aan van het model; laagmasker toevoegen

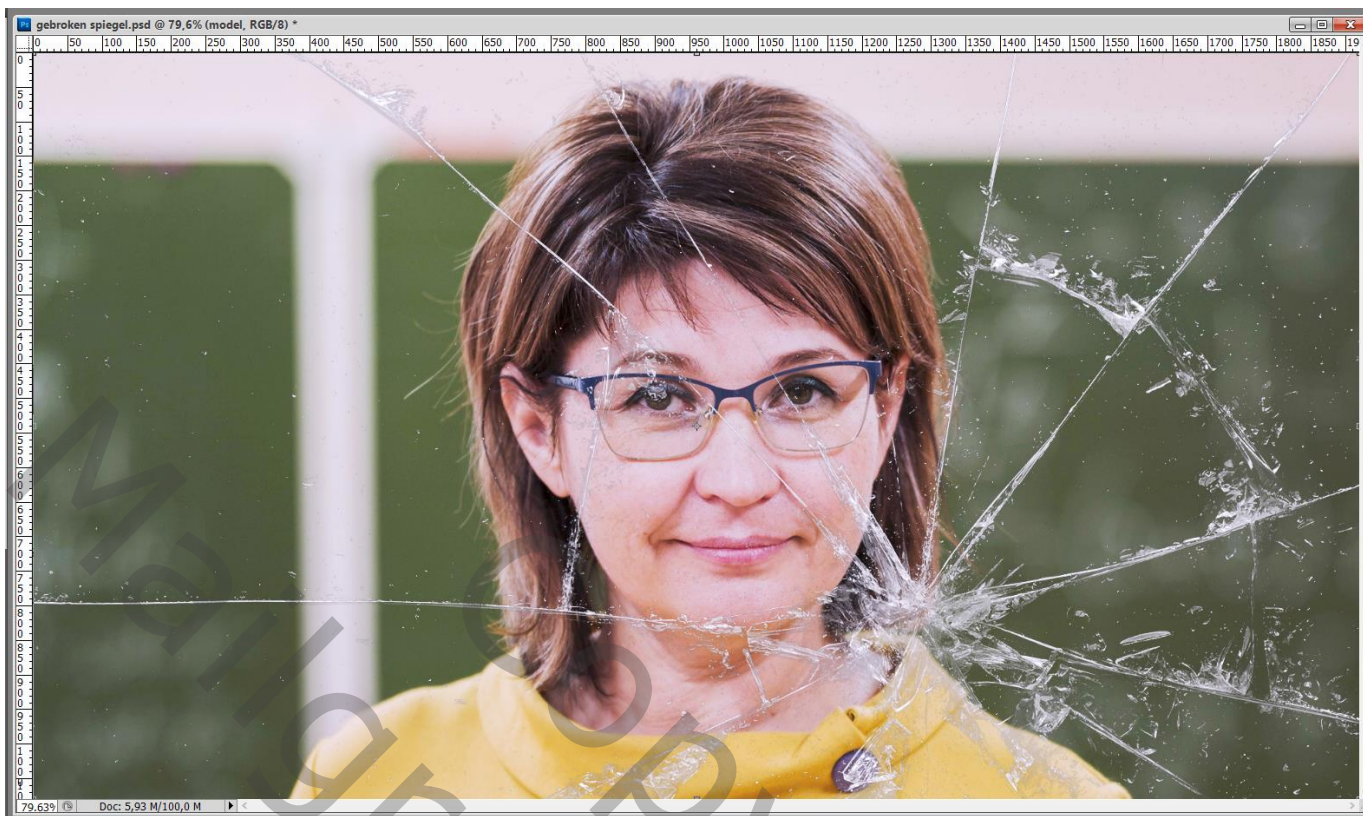


Herhaal vorige; een Pad tekenen; pad omzetten in Selectie; aan de tweede laag een laagmasker toevoegen
Doe dit ook voor de andere lagen

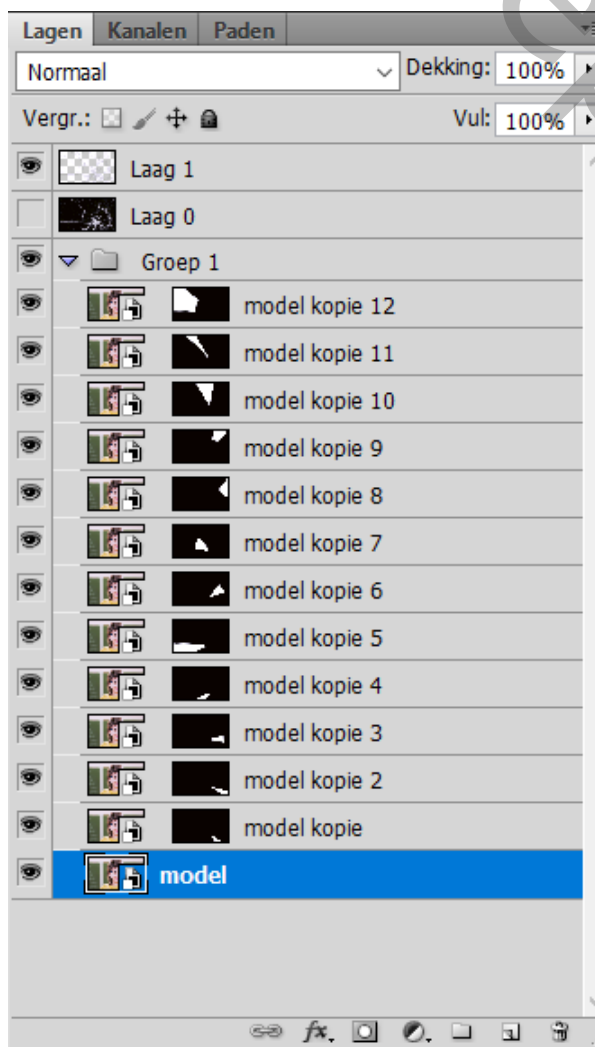


Activeer “laag 0” met spiegel; open het Kanalen palet
Ctrl + klik op RGB kanaal om selectie van alle cracks te bekomen
Terug naar het lagenpalet; klik Ctrl + J om de selectie op een nieuwe laag te kopiëren
De “laag 0” met spiegel maak je onzichtbaar door het oogje ervoor aan te klikken

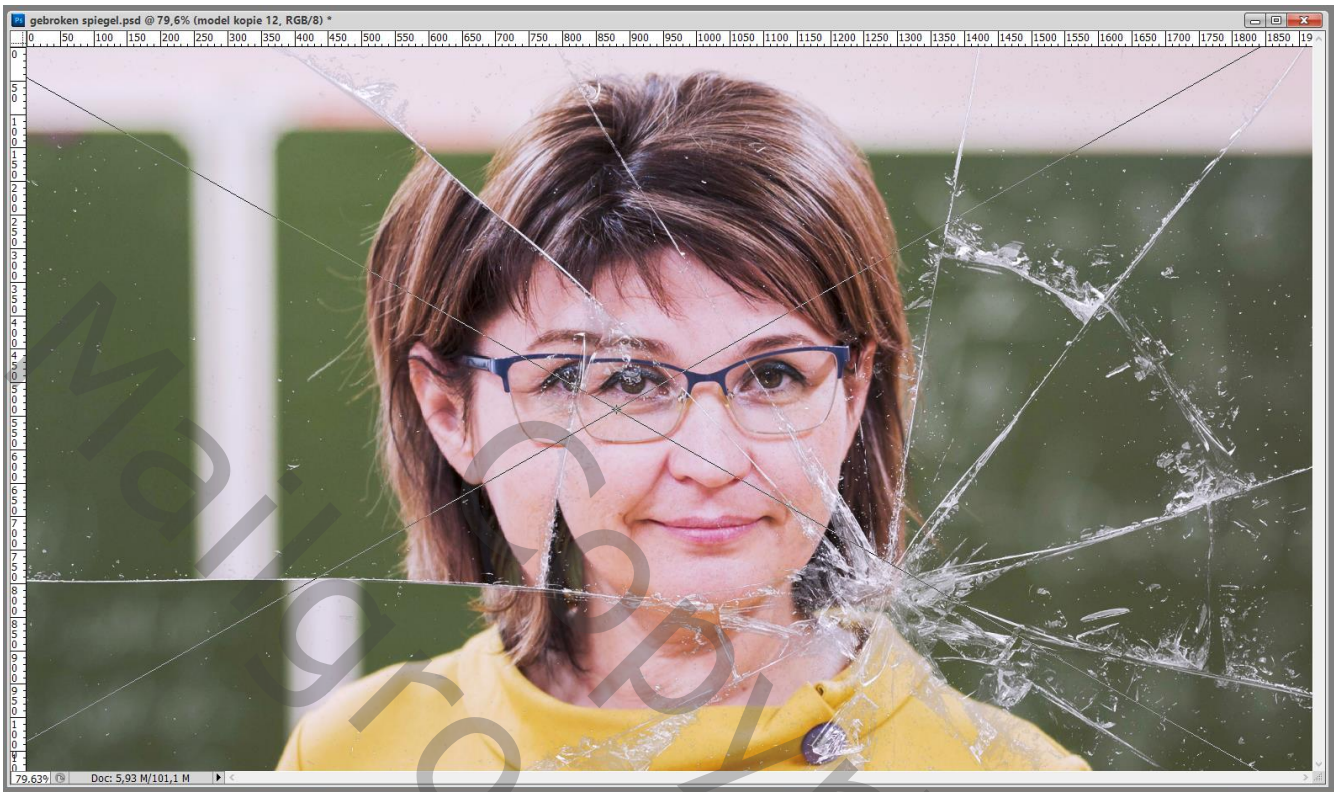




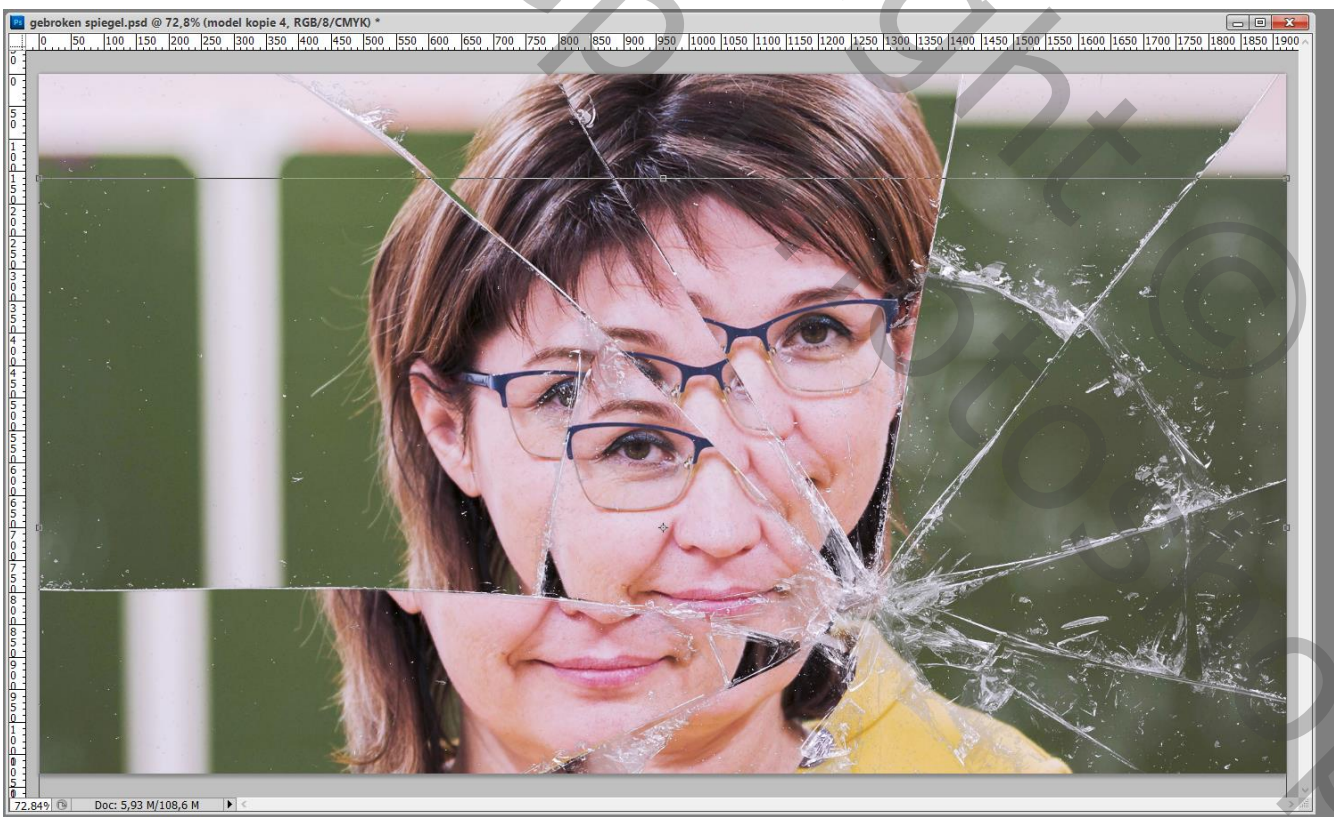
De afbeeldingen binnen de laagmaskers willen we verplaatsen; kettingske tussen laag en laagmasker verwijderen door aan te klikken; dit doe je weer voor alle lagen met model ; de laagmaskers niet wijzigen



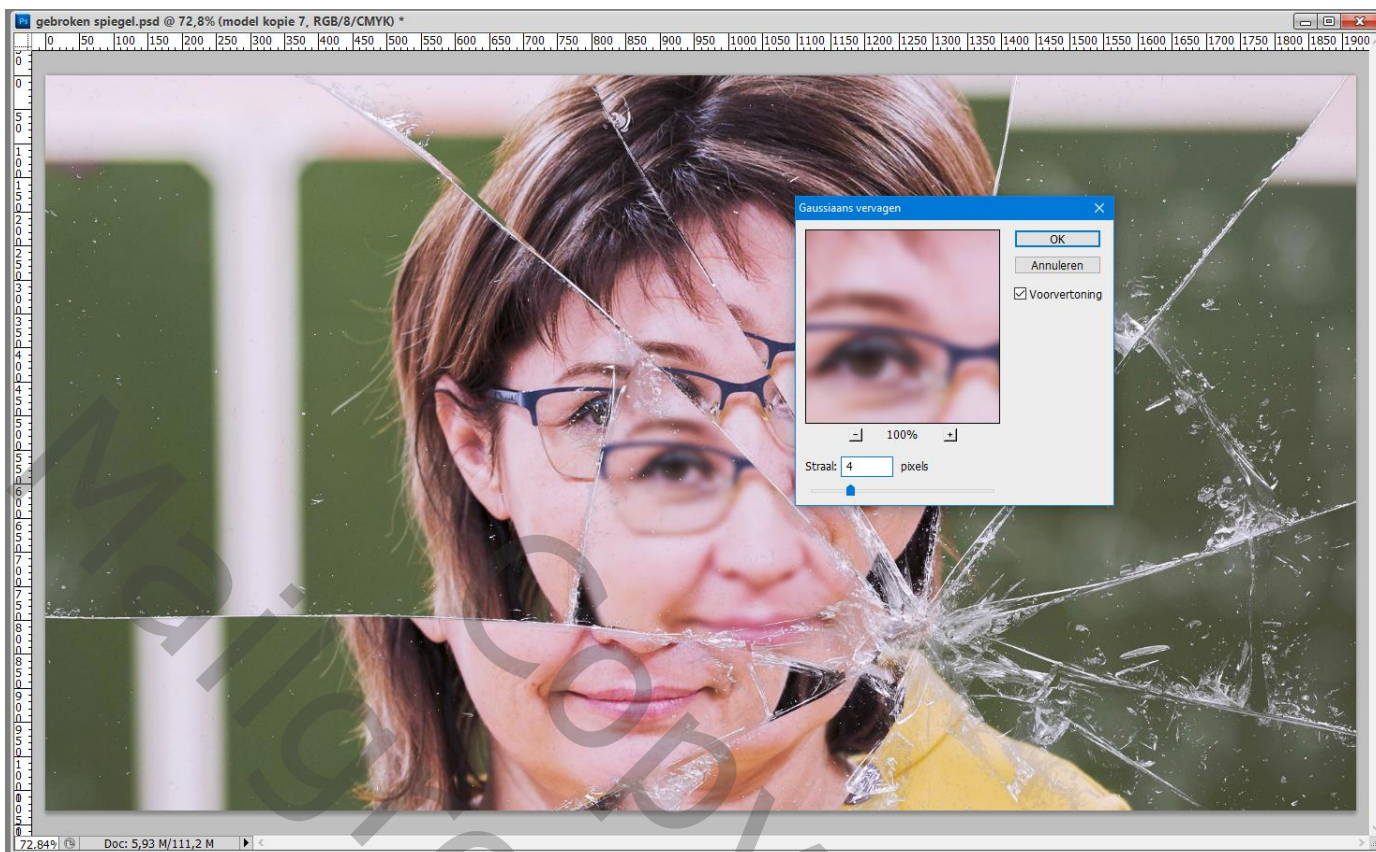
Terug naar de groep; bovenste laagicoon aanklikken; Ctrl + T ; verplaatst het subject; wijzig ook de grootte
Voorbeeld : breedte = hoogte = 109 % (zie optiebalk) ; enteren om transformatie te bevestigen



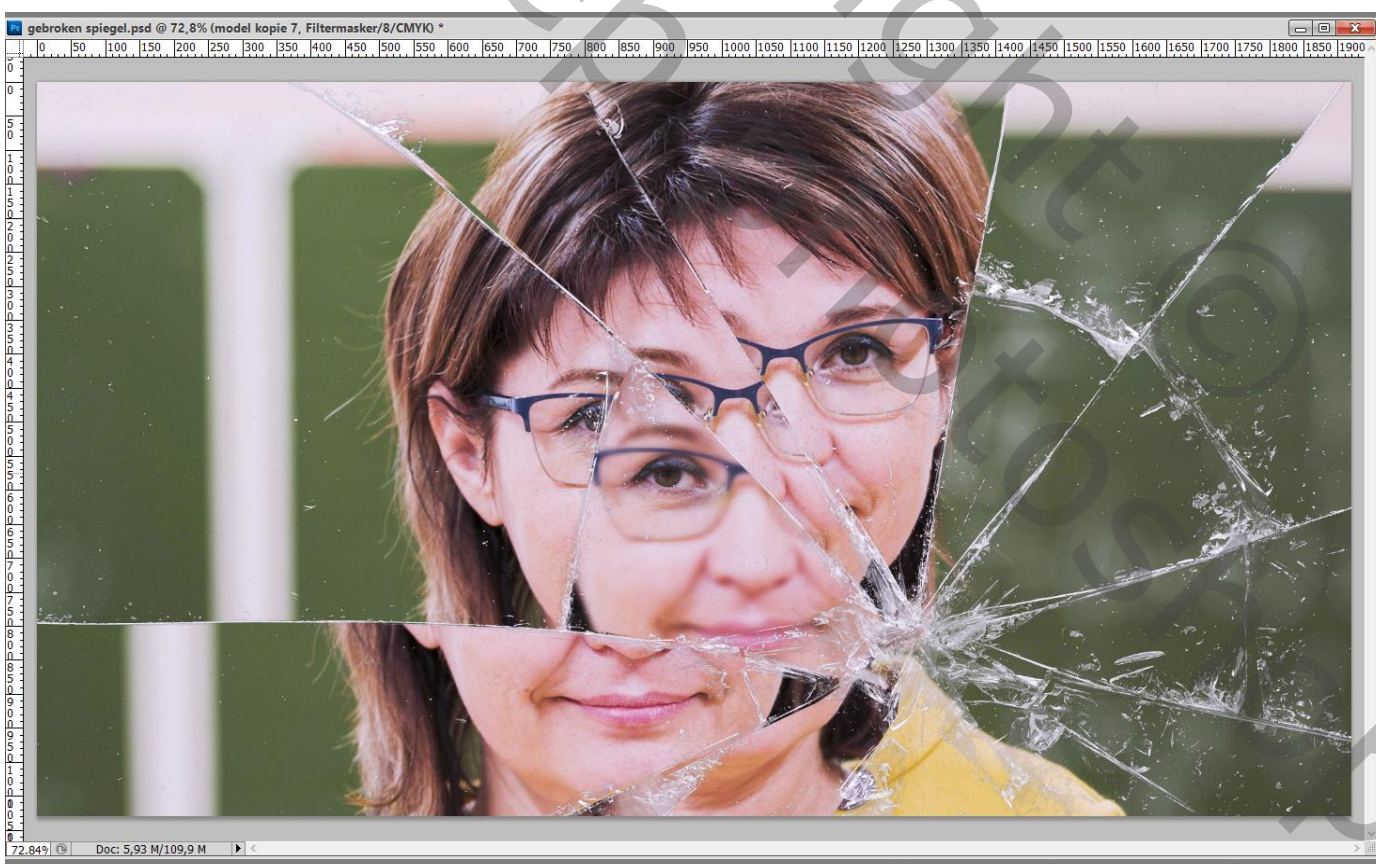
Dit herhaal je weer voor alle andere lagen met het subject



Je kan nog enkele lagen vervagen als je dat wenst; kies zelf de lagen uit die je wenst te vervagen
Het laag icoon weer aanklikken; Filter → Vervagen → Gaussiaans vervagen met 2 à 4 px



Op het laagmasker schilderen van die Slimme Filter; zacht zwart penseel; schilder boven het oog om te herstellen en het vervagend effect te verwijderen ; klik bijvoorbeeld boven een oog



Niet vergeten : Afbeeldingsgrootte aanpassen voor op Sennet!